

## Гидропрессы для опрессовки систем

Используются для испытания систем таких как, отопительные, сжатого воздуха, холодильные, спринклерные, установки, в которых используются нефтепродукты, и трубопроводы малых диаметров.

### Ручной испытательный гидропресс



Кат. №	Модель №	Описание	Вес, кг	Станд. упак.
50072	1450	Ручной испытат. гидропресс 1450, 50 Бар	6,4	1
18811	1450С	Ручной испытат. гидропресс 1450С*, 50 Бар	6,4	1

\* Модель 1450С выпускается без манометра. (1/4" соединение BSPT)

#### Характерные особенности

- Для работы требуется незначительное усилие.
- Давление поддерживается автоматически – нет вентиля, которые надо закрывать вручную.
- Фильтры на входе и выходе увеличивают надежность эксплуатации.
- Две стадии действия рукоятки: для быстрого заполнения системы и опрессовки.
- Пластмассовый резервуар емкостью 13,5 л (для воды, масла и этиленгликоля).
- Соединение: 1/2" BSPP.
- Объем за 1 ход поршня: 38 см<sup>3</sup>.
- Корпус насоса изготовлен из алюминиевого сплава; поршни насоса для увеличения срока службы изготавливаются из политетрафторэтилена, усиленного углеродным волокном.

### Испытательный электрогидропресс

Быстрый и точный. Идеален для испытания больших систем.

Поставляется с контрольным блоком для испытания систем с давлением до 25 Бар.

Для систем высокого давления имеется контрольный блок на 60 Бар.



Кат. №	Модель №	Описание	Вес, кг	Станд. упак.
19021	1460-E	Электрогидропресс 1460-E, 230В, 25 Бар, 1580 Вт	20,0	1
19031	1460-E	Электрогидропресс 1460-E, 115В, 25 Бар	20,0	1
19041	1460-E	Электрогидропресс 1460-E, 230В, 25 Бар (Ш)	20,0	1

Кат. №	Модель №	Описание	Вес, кг	Станд. упак.
43666	—	Контрольный блок для 1460-E, 25 Бар	2,0	1
43676	—	Контрольный блок для 1460-E, 60 Бар	2,0	1

#### Характерные особенности

- Поршневой насос с тремя керамическими плунжерами для плавного наращивания давления и большего срока службы.
- Быстроразъемная система для рассоединения контрольного блока и манометра. Они могут оставаться на испытательном контуре. Насос может использоваться для опрессовки другого контура со вторым дополнительным контрольным блоком.
- Контейнер из нержавеющей стали (не предназначен для кислот).
- Расход воды: 9 л/мин.
- Масло (SAE 30).

## Устройства для замораживания труб

Простые в использовании устройства для быстрой заморозки труб. Используются для технического обслуживания и ремонта систем трубопроводов. Устраняют необходимость сливать систему. Устройства SF-2200 и SF-2500 RIDGID® являются автономными малогабаритными устройствами для замораживания.

### Модель SF-2200 «Суперфриз»

Для быстрой заморозки стальных труб диаметром от 1/4" до 2" и медных труб диаметром от 10 до 65 мм.



#### Стандартная комплектация

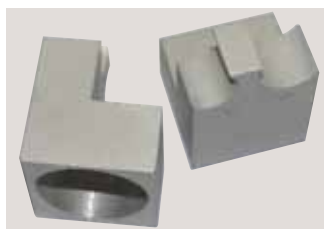
- Набор из 2-х переходников для труб 1/4", 3/8", 1/2" и 3/4".
- Набор из 2-х переходников для труб 1" и 1 1/4".
- Набор из 2-х ремней-застежек на липучках.
- Две бутылки "охлаждающего геля" для лучшей заморозки.

#### Характерные особенности

- Мощный компрессор 387 Вт.
- Цилиндрические замораживающие головки позволяют легко и быстро заменять переходники.
- Резиновые износоустойчивые шланги с защитной оплеткой: толщина 2,5 мм, длина 1,82 м.
- Перпендикулярное соединение шланга с замораживающими головками облегчает работу в условиях ограниченного пространства при работе с трубами, расположенными близко к потолку или к полу.
- Дополнительные адаптеры для труб диаметром от 1 1/2" до 2" и для работы в труднодоступных местах.



Цилиндрическая замораживающая головка для быстрой смены переходников.



Перпендикулярное соединение шланга с головками облегчает работу.

**БЫСТРАЯ:** Формирует одну или две ледяные пробки всего за несколько минут.

**БЕЗОПАСНАЯ:** Нет опасного сухого льда, токсичного дыма или запрещенного выпуска хладагентов. Система заполнена азеотропным газом R507.

**ПРИСПОСОБЛИВАЕМАЯ:** Уникальные замораживающие головки легко подходят к стальным и медным трубам.

**ПОРТАТИВНАЯ:** Нет громоздких газовых баллонов. Не требующее дополнительных механизмов устройство легко переносится с одного объекта работ на другой.

**УДОБНАЯ:** Ремонтные работы могут производиться в нескольких сантиметрах от замороженного участка. Идеальна для длительных работ - устройство можно оставлять без надзора за ним.

Кат. №	Модель №	Описание	Вес, кг	Станд. упак.
27841	SF-2200	Уст-во для замораживания труб SF-2200, 320В	24,0	1
74096	—	Двухстор. переход. 1/4", 3/8", 1/2", 3/4" (набор из 2)	—	1
74106	—	Двухстор. переход. 1", 1 1/4" (набор из 2)	—	1
74116	—	Двухстор. переход. 1 1/2", 2" (набор из 2)	—	1
75816	—	Переход для труднодоступ. мест (2) 18 / 22 мм	—	1
75826	—	Переход для труднодоступ. мест 12 / 16 мм	—	1
75836	—	Переход для труднодоступ. мест 12 / 15 мм	—	1
74946	—	Охлаждающий гель (1 Бутылка) 237 мл	—	1
65942	—	Зажим	—	1
69707	—	Ремни-застежки на липучке (набор из 2)	—	1



**СОВЕТ:** Устройство SF-2200 предназначено для замораживания труб небольшого диаметра. Эпизодически можно использовать для замораживания труб до 2". Для более быстрой заморозки труб диаметром от 1 1/2" до 2" рекомендуется использовать модель SF-2500.

## Модель SF-2500 «Суперфриз»

Для быстрой заморозки стальных труб диаметром от 1/4" до 2" и медных труб диаметром от 10 до 65 мм.



Кат. №	Модель №	Описание	Вес, кг	Станд. упак.
68832	SF-2500	Уст-во для замораживания труб SF-2500, 230В	23,0	1
68827	SF-2500	Уст-во для замораживания труб SF-2500, 115В	23,0	1
68862	—	Двухст. переходники 22 мм (1/2" Fe) SF-2500	—	1
72422	—	Двухст. переходники 28 мм (3/4" Fe) SF-2500	—	1
66986	—	Двухст. переходники 12 мм 15 / 16 мм	—	1
65976	—	Двухст. переходники 18 мм (3/8" Fe), 22 мм (1/2" Fe)	—	1
65942	—	Зажим	—	1
69707	—	Ремни-застежки на липучке (набор из 2)	—	1

### Стандартная комплектация

- Замораживающие головки для труб диаметром: 1", 1 1/4", 1 1/2" и 2".
- Комплект из двухсторонних переходников для труб диаметром 1/2" и 3/4".
- Бутылка охлаждающего геля.
- Зажим.
- Комплект ремней на липучке.

### Характерные особенности

- Для стальных труб диаметром от 1/4" до 2" и медных труб от 10 мм до 65 мм.
- Компрессор мощностью 449 Вт.
- Резиновые износоустойчивые шланги с защитной оплеткой: толщина 2,5 мм, длина 2,5 м.
- Идеален для работы с высокорасположенными трубами.
- Два вентилятора для оптимального охлаждения.

## Промывочные насосы для снятия накипей

Для снятия накипи и восстановления состояния систем.



### Характерные особенности

- Эффективно очищают любые системы с замкнутым контуром.
- Высокопроизводительный реверсивный кран позволяет удалять накипь в двух направлениях.
- Идеален для удаления накипи из котлов, теплообменников и отопительных систем с замкнутым контуром.
- Накипь внутри замкнутого контура существенно уменьшает производительность. Для удаления накипи предлагается использовать 2 насоса с целью облегчения обслуживания.
- Оси обоих насосов располагают вертикально для создания более мощного потока.

Кат. №	Модель №	Двигатель	Скор. прол. л/мин	Столб. высота, м	Емк., л	Шланг. длина, м	Соединение, дюйм	Адаптеры дюйм	Температ. макс. °С	Применение		Вес, кг	Станд. упак.
										Удал. накипи	Восстановл.		
57276	DP-13	0,15 HP, 110 W, 230 V	40	10	13	2 x 2	1/2	3/8, 3/4	50	•	—	6,0	1
34051	DP-24	0,45 HP, 330 W, 230 V	90	20	35	2 x 2	1/2	3/8, 3/4	50	•	•	9,0	1

## Электропаяльники

Электропаяльники RIDGID® обеспечивают высокое и надежное качество пайки, снижают риск возгорания при перегреве, идеальны для общего применения.

### Модель «Комби»»



Кат. №	Модель №	Описание	Вес, кг	Станд. упак.
27491	—	Электропаяльник «Комби», 230В	17,0	1
27541	—	Электропаяльник «Комби», 115В	17,0	1
73296	—	Электропаяльник с кабелем 4 м	3,50	1

#### Характерные особенности

- Три инструмента в одном.
- Может быть использован для пайки мягким припоем труб диаметром от 6 до 54 мм.
- Мощность 2200 Вт.
- Позволяет производить пайку труб до 20 мм серебросодержащим (14%) (твердым) припоем.
- Также электропаяльник может быть использован, как устройство для размораживания труб (дополнительно прилагаются кабели для размораживания).
- Поставляется в пластиковом кейсе с графитовыми и угольными электродами, флюсом для пайки (250 г) и мягким припоем (500 г).

### Модель «Компакт»»



Кат. №	Модель №	Описание	Вес, кг	Станд. упак.
27501	—	Электропаяльник «Компакт», 230В	11,0	1
27531	—	Электропаяльник «Компакт», 115В	11,0	1

#### Характерные особенности

- Инструмент высокого качества, который позволяет легко паять медные трубы диаметром от 6 до 22 мм.
- Мощность 1200 Вт.
- Технология электрического нагрева обеспечивает одинаковую и постоянную температуру, что позволяет предотвратить искривление трубы. Безопасней в использовании, чем пайка паяльной лампой. Уменьшает риск пожара.
- Поставляется в металлическом кейсе с угольными электродами, флюсом (250 г) для пайки и мягким припоем (500 г).

## Дополнительные принадлежности к электропаяльникам

### Мягкий припой



Кат. №	Описание	Вес, кг	Станд. упак.
73246	Мягкий припой	0,500	1

### Флюс для пайки



Кат. №	Описание	Вес, кг	Станд. упак.
73236	Флюс для пайки	0,250	1

### Удлинительный кабель 4 м



Кат. №	Описание	Вес, кг	Станд. упак.
73256	Удлинительный кабель 4 м	5,000	1

### Кабель для размораживания 5 м



Кат. №	Описание	Вес, кг	Станд. упак.
73266	Кабель для размораживания 5 м	6,000	1

### Графитовые электроды



Кат. №	Описание	Вес, кг	Станд. упак.
73276	Графитовые электроды	0,100	1

Не использовать при пайке твердым припоем.

### Угольные электроды



Кат. №	Описание	Вес, кг	Станд. упак.
73286	Угольные электроды	0,100	1

### Щетка для зачистки медных труб

- В одном инструменте объединены щетка для зачистки медных труб и щетка для зачистки фитингов.



Кат. №	Описание	Вес, кг	Станд. упак.
34142	Щетка для зачистки медных труб ( $1/2'' - 3/4''$ )	0,091	1

## Инструмент для развальцовывания труб

Этот ручной, выполняющий операцию за одно действие инструмент предназначен для развальцовывания труб из отожженной меди, алюминия и мягкой стали для их быстрой и точной стыковки без фитингов. Механизм клещей имеет свободный ход и самоцентрируется для удобства и безотказности работы. Сегменты головки изготовлены из высококачественной закаленной стали.

### Муфтирующие клещи



Кат. №	Модель №	Описание	Вес, кг	Станд. упак.
15071	S	Муфт. клещи (без расширительных головок)	0,70	1

### Расширительный комплект



Кат. №	Модель №	Описание	Вес, кг	Станд. упак.
10411	A	Расширительный комплект 12, 15, 18, 22 мм	2,5	1
15181	T	Расширительный комплект 12, 14, 16, 18, 22 мм	2,5	1
16051	U	Расширительный комплект 12, 15, 22, 28 мм	2,5	1
16971	W	Расширительный комплект 12, 14, 16, 18, 22, 28, 32, 40 мм	3,3	1
17411	X	Расширительный комплект 3/8", 1/2", 5/8", 3/4", 7/8", 1 1/8"	3,0	1
58747	—	Кейс	—	—

### Расширительные головки (метрические)



Кат. №	Модель №	Описание	Вес, кг	Станд. упак.
10371	—	Расширительная головка 8 мм	0,20	1
10051	—	Расширительная головка 10 мм	0,20	1
10061	—	Расширительная головка 12 мм	0,20	1
10071	—	Расширительная головка 14 мм	0,20	1
10081	—	Расширительная головка 15 мм	0,24	1
10091	—	Расширительная головка 16 мм	0,24	1
10101	—	Расширительная головка 17 мм	0,24	1
10111	—	Расширительная головка 18 мм	0,24	1
10121	—	Расширительная головка 20 мм	0,24	1
10131	—	Расширительная головка 22 мм	0,26	1
10191	—	Расширительная головка 25 мм	0,26	1
10141	—	Расширительная головка 28 мм	0,26	1
10231	—	Расширительная головка 32 мм	0,30	1
10241	—	Расширительная головка 34 мм	0,30	1
10151	—	Расширительная головка 35 мм	0,26	1
10221	—	Расширительная головка 36 мм	0,26	1
10201	—	Расширительная головка 40 мм	0,26	1
10161	—	Расширительная головка 42 мм	0,30	1
10171	—	Расширительная головка 45 мм	0,30	1
10211	—	Расширительная головка 54 мм	0,26	1

### Расширительные головки (дюймовые)



10251	—	Расширительная головка 3/8"	0,26	1
10261	—	Расширительная головка 1/2"	0,26	1
10271	—	Расширительная головка 5/8"	0,26	1
10281	—	Расширительная головка 3/4"	0,26	1
10291	—	Расширительная головка 7/8"	0,26	1
10301	—	Расширительная головка 1"	0,26	1
10311	—	Расширительная головка 1 1/8"	0,26	1
10321	—	Расширительная головка 1 1/4"	0,26	1
51206	—	Расширительная головка 1 3/8"	0,26	1
10341	—	Расширительная головка 1 1/2"	0,26	1
10351	—	Расширительная головка 1 5/8"	0,26	1
10361	—	Расширительная головка 1 3/4"	0,26	1

## Развальцовка с трещоточным механизмом / Модель 458R

Эти высокоточные инструменты обеспечивают получение гладких равномерных раструбов при минимальном усилии. Большая ручка ходового винта легко поворачивается. Эксцентриково установленный в игольчатых подшипниках развальцовывающий конус из закаленной стали вращается для получения равномерной пластической деформации металла, обеспечивая однородность стенок раструба без наволакивания. Рекомендуются для труб из алюминия, отожженной меди, стали, тонкостенной нержавеющей стали, твердой меди и латуни.



Кат. №	Модель №	Тип	Размеры	Вес, кг	Станд. упак.
<b>Модели для дюймовой системы</b>					
83037	458R	SAE-раструбы на 45°	1/8, 3/16, 1/4, 5/16, 3/8, 1/2, 5/8, 3/4 дюйм	1,6	1
41295	454-W	SAE водопр. трубы номин. диам. на 45°	3/8, 1/2, 3/4, 1	2,8	1
41300	455	SAE-раструбы на 45°	1/2, 5/8, 3/4, 7/8, 1	3,1	1
41162	377	SAE-раструбы на 37°	3/16, 1/4, 5/16, 3/8, 1/2, 5/8, 3/4	1,6	1
41285	375	SAE-раструбы на 37°	1/2, 5/8, 3/4, 7/8, 1	3,1	1
<b>Модель для метрической системы</b>					
50257	458MM	Раструбы на 45°	4, 4,75, 6, 8, 10, 12, 15, 16 мм	1,6	1

- Модели 454W, 455 и 375 предназначены для алюминия, отожженной меди, стали, нержавеющей стали, твердой меди и латуни. Модели 458R, 458MM и 377 предназначены для алюминия, отожженной меди, нержавеющей стали, твердой меди и латуни с толщиной стенки до 0,89 мм (0,035 дюйма).

## Развальцовка / Модель 345

Модель 345 – это высокоточный инструмент для создания 45° раструбов на трубах из отожженной меди, латуни, алюминия и мягкой стали. Закаленный гладкий конус обеспечивает быстрое получение 45° раструбов с одиночным или двойным загибом. Один зажимной винт обеспечивает легкость зажима и удаления трубы.



Кат. №	Модель №	Тип	Размеры	Вес, кг	Станд. упак.
<b>Модели для дюймовой системы</b>					
23332	345	SAE-раструбы на 45°	3/16, 1/4, 5/16, 3/8, 7/16, 1/2, 5/8 дюйм	1,6	1
23337	345-DL	SAE (двойные раструбы) на 45°	То же, что и выше с переходн. двойного загиба; трубы с наружн. диам. 3/16, 1/4, 5/16, 3/8, 7/16, 1/2	1,3	1
31597	—	—	3/16" Переходник для двойного загиба	—	1
31602	—	—	1/4" Переходник для двойного загиба	—	1
31607	—	—	5/16" Переходник для двойного загиба	—	1
31612	—	—	3/8" Переходник для двойного загиба	—	1
31617	—	—	1/2" Переходник для двойного загиба	—	1
<b>Модели для метрической системы</b>					
23342	345MM	SAE-раструбы на 45°	6, 8, 10, 12, 14, 15, 16 mm	1,2	1
31502	—	—	Только кейс	—	—

# Уровни

Профессиональные уровни RIDGID® производятся по высочайшим стандартам.

Представлена широкая линейка высокоточных и надежных приборов по доступной стоимости.

## Спиртовые уровни

### Профилированный уровень Серия 380



- Штампованный алюминиевый профиль.
- Сильные ферритовые магниты.
- Прочные акриловые жидкостные ампулы.
- Оснащен запатентованным окном "plumbsite" для удобства сравнения с вертикальным уровнем.

- Базовая поверхность уровня отфрезерована (по длине до 1000 мм).
- Точность электронной калибровки 0,5 мм/м.

Кат. №	Модель №	Длина, мм	Кол-во ампул	Фрезерованный	Вес, кг	Станд. упак.
27561	380 - 40	400	2	●	0,5	1
27571	380 - 60	600	2	●	0,6	1
27581	380 - 80	800	2	●	0,8	1
74126	380 - 100	1000	2	●	1,2	1
74136	380 - 120	1200	4	—	1,3	1
74146	380 - 150	1500	4	—	1,7	1
74156	380 - 180	1800	4	—	1,9	1
74166	380 - 200	2000	4	—	2,0	1

### Профилированный уровень Серия 382



- Широкий штампованный алюминиевый профиль.
- Магнитная планка располагается по всей длине уровня.
- Эргономичная противоскользящая рукоятка.
- Прочные акриловые жидкостные ампулы.

- Оснащен запатентованным окном "plumbsite" для удобства сравнения с вертикальным уровнем.
- Фрезерованная измерительная поверхность.
- Точность электронной калибровки 0,5 мм/м.

Кат. №	Модель №	Длина, мм	Кол-во ампул	Фрезерованный	Вес, кг	Станд. упак.
27591	382 - 60	600	3	●	0,7	1
27601	382 - 80	800	3	●	0,9	1

### Профиль уровней Серия 383 I



- Алюминиевый швеллерный профиль.
- Магнитная планка располагается по всей длине уровня.
- Трубные ампулы.

- Оснащен запатентованным окном "plumbsite" для удобства сравнения с вертикальным уровнем.
- Точность 1,2 мм/м.

Кат. №	Модель №	Длина, мм	Кол-во ампул	Фрезерованный	Вес, кг	Станд. упак.
27621	383 - 40	400	3	—	0,50	1
27631	383 - 60	600	3	—	0,60	1
27641	383 - 80	800	3	—	0,80	1

### Уровень из литого алюминия Серия 384



- Конструкция из литого алюминия.
- Прочные акриловые жидкостные ампулы.
- Возможна повторная калибровка ампул.

- Фрезерованная измерительная поверхность.
- Точность электронной калибровки 0,5 мм/м.

Кат. №	Модель №	Длина, мм	Кол-во ампул	Фрезерованный	Вес, кг	Станд. упак.
27651	384 - 40	400	2	●	0,5	1
74076	384 - 50	500	2	●	0,6	1
27661	384 - 60	600	2	●	0,7	1
27671	384 - 80	800	2	●	0,8	1





## Магнитный уровень из литого алюминия Серия 387



- Конструкция из литого алюминия.
- Сильные ферритовые магниты.
- Прочные акриловые жидкостные ампулы.
- Возможна повторная калибровка ампул.
- Фрезерованная измерительная поверхность.
- Точность электронной калибровки 0,5 мм/м.

Кат. №	Модель №	Длина, мм	Кол-во ампул	Фрезерованный	Вес, кг	Станд. упак.
74036	387 - 40	400	2	•	0,6	1
74046	387 - 50	500	2	•	0,7	1
74066	387 - 60	600	2	•	0,8	1
74056	387 - 80	800	2	•	0,9	1

## Магнитный градиентный уровень Серия 386



- Штампованный алюминиевый профиль.
- Сильные ферритовые магниты.
- Прочные акриловые жидкостные ампулы.
- Указывает наклон 0%, 1%, 2% от горизонтали.
- Фрезерованная измерительная поверхность.
- Точность электронной калибровки 0,5 мм/м.

Кат. №	Модель №	Длина, мм	Кол-во ампул	Фрезерованный	Вес, кг	Станд. упак.
27611	386 - 60	600	4	•	0,6	1

## Магнитный уровень «Торпедо»



- Литой алюминиевый профиль с пластмассовыми вкладышами.
- Магнитная планка располагается по всей длине измерительной поверхности.
- Оборудован тремя трубными ампулами: вертикальной, горизонтальной и на 45°.
- Имеется клиновидная канавка для установки на трубы.
- Легкий и малогабаритный, идеален для выполнения общестроительных работ.
- Точность 1,2 мм/м.

Кат. №	Модель №	Длина, мм	Кол-во ампул	Фрезерованный	Вес, кг	Станд. упак.
22398	395E	230	3	—	0,2	1

## Магнитный трубный уровень Серия 329



- Конструкция изготовлена из прочного пластмассового компаунда.
- Оснащен центральным шарниром, который позволяет регулировать ширину уровня.
- Трубные ампулы.
- Оснащен 4 магнитами.
- Точность 1,2 мм/м.

Кат. №	Модель №	Кол-во ампул	Фрезерованный	Вес, кг	Станд. упак.
27691	329	3	—	0,2	6

## Магнитный трубный уровень. Серия 325 I

- Конструкция изготовлена из прочного пластмассового компаунда.
- Трубные ампулы.
- Точный и легкий.
- Специально разработан, чтобы избежать провисания шнура.
- Имеется клиновидная канавка для установки на трубы.
- В комплект входит шнур длиной 30 м.
- Имеется прищепка для ношения в кармане.



Кат. №	Модель №	Кол-во ампул	Фрезерованный	Вес, кг	Станд. упак.
27681	325-I	1	—	0,1	6



## Лазерные уровни

### 327 Серия N Карманный лазерный уровень

- Алюминиевый корпус покрыт пластиком.
- Оснащен лазерным излучателем.
- Имеется магнитная планка.
- Трубные ампулы.
- Оснащен лазерным диодом 650 нм класса II.
- Точность 1 мм/м.
- Дальность действия: 30 м.



Кат. №	Модель №	Длина, мм	Кол-во ампул	Диод, нм	Раб.раст., м	Вес, кг	Станд. упак.
35881	327N	150	2	650	30	0,7	1

### Серия 385 Лазерный уровень

- Штампованный алюминиевый профиль.
- Прочные высокоточные акриловые жидкостные ампулы.
- Фрезерованная измерительная поверхность.
- Оснащен лазерным диодом 650 нм класса II.
- Точность 0,5 мм/м.
- Дальность действия: 50 м.



Кат. №	Модель №	Длина, мм	Кол-во ампул	Диод, нм	Раб.раст., м	Вес, кг	Станд. упак.
27711	385	400	2	650	50	0,5	1

## Гироскопический лазерный уровень

### Самонастраивающийся уровень

- Не требуется длительная регулировка - прибор автоматически отображает линии нивелировки за несколько секунд.
- Маятниковая самонивелирующаяся система.
- Прибор проецирует 1 горизонтальную и 1 вертикальную линию.
- Точность 0,25 мм/м.
- В комплект входит пакет для переноски.



Кат. №	Модель №	Проекция	Диод, мм	Раб.раст., м	Вес, кг	Станд. упак.
98116	Гироскопический лазерный уровень	гориз. / вертикал.	650	15	1,5	1

Кат. №	Модель №	Описание	Вес, кг	Станд. упак.
98126	—	Тренога для гироскопического лазерного уровня	0,1	1



## Гиро II

### Самонивелирующийся лазерный уровень

- Не требуется длительная регулировка - прибор автоматически отображает линии нивелировки за несколько секунд.
- Маятниковая самонивелирующаяся система.
- Прибор проецирует 1 горизонтальную и 2 вертикальные линии.
- Точность 0,25 мм/м.
- В приборе имеются 2 проема для проецирования линий под углом 90°.
- В комплект входят держатель уровня, лазерные очки и футляр для переноски.

Кат. №	Модель №	Проекция	Диод, мм	Раб.раст., м	Вес, кг	Станд. упак.
33571	Гиро II	гориз. / вертикал.	625	15	1,5	1



## Тринога для лазерных уровней

- Все аксессуары специально разработаны для максимального удобства работы с лазерными уровнями RIDGID®.

Кат. №	Описание	327	385	Гироскопический лазерный уровень	Гиро II	Вес, кг	Ст. упак.
27731	Тренога (высота 1200 - 2150 мм)	—	• (1)	• (3)	• (2)	4,5	1
74206	Тренога (высота 1750 - 3250 мм)	—	• (1)	• (3)	• (2)	7,5	1
27771	Нивелирующий диск	—	—	—	—	0,5	1
27761	Отклоняющая призма	—	—	—	—	0,1	1
74216	Лазерные очки	—	—	—	•	0,1	1



Алюминиевые треноги легкие, просты в установке и удобны для транспортировки. Все треноги оснащаются винтом с резьбой  $\frac{5}{8}$ " и штырями для установки на грунт при выполнении работ вне помещений.

(1) Для установки лазерных уровней на треноги необходимо использовать поворотное основание (дополнительно).

(2) Для установки самонивелирующихся лазеров на треноги необходимо использовать дежатель (стандартная принадлежность).

(3) Переходник на треногу для гироскопического лазерного уровня (дополнительный).



Поворотное основание

Лазерные очки

Отклоняющая призма

